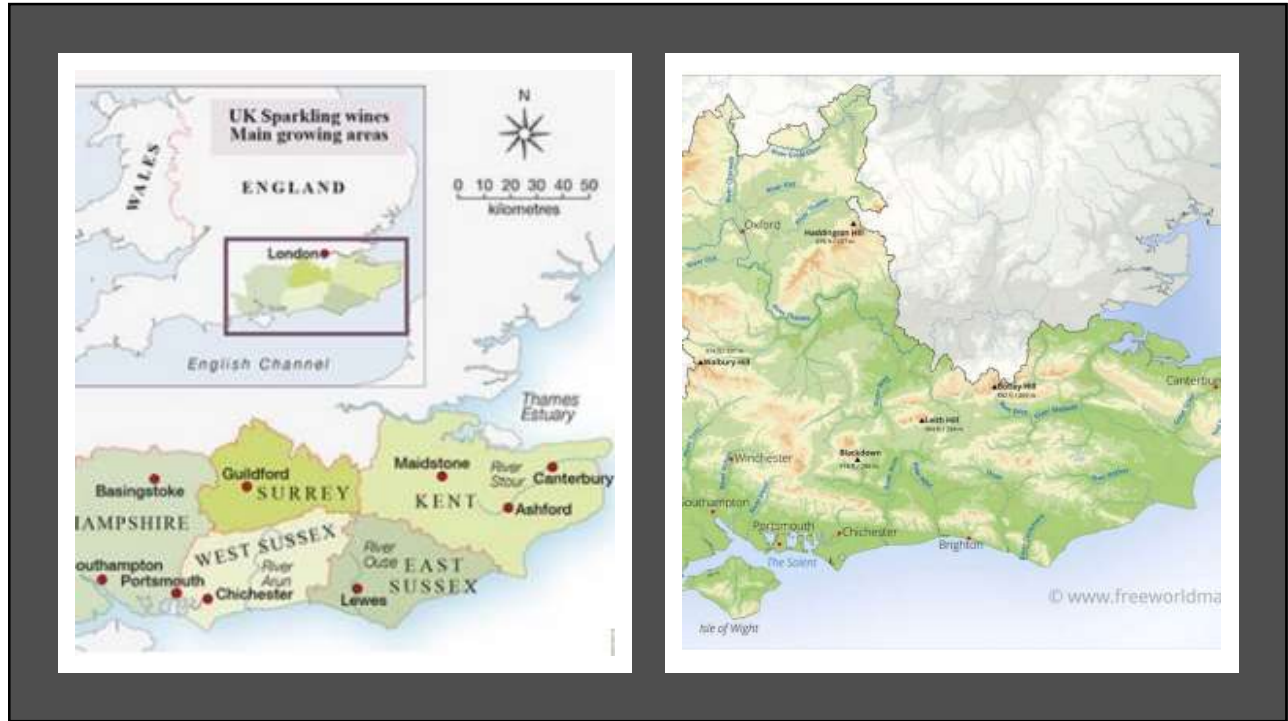




1



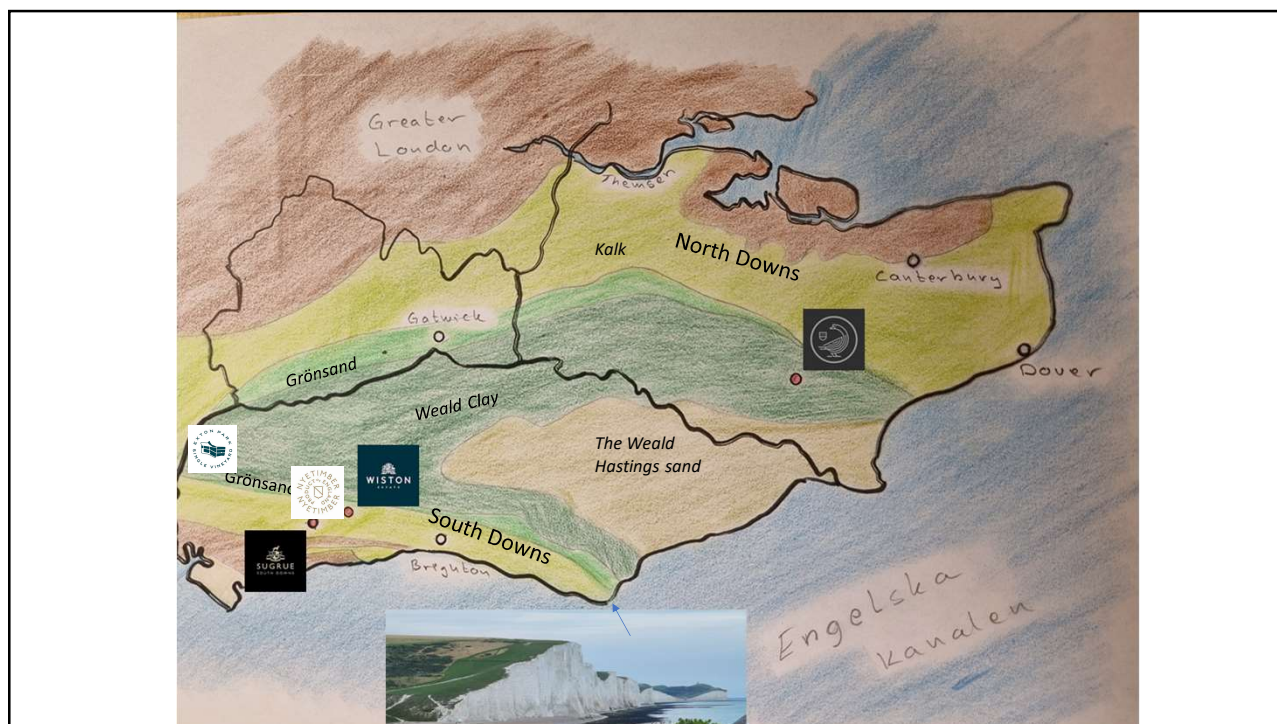
2



3



4



5

## Klimat

- Golfströmmen ger mildare vintrar, somrarna är svalare än i Champagne, men...
- ... det regnar mer



6



7



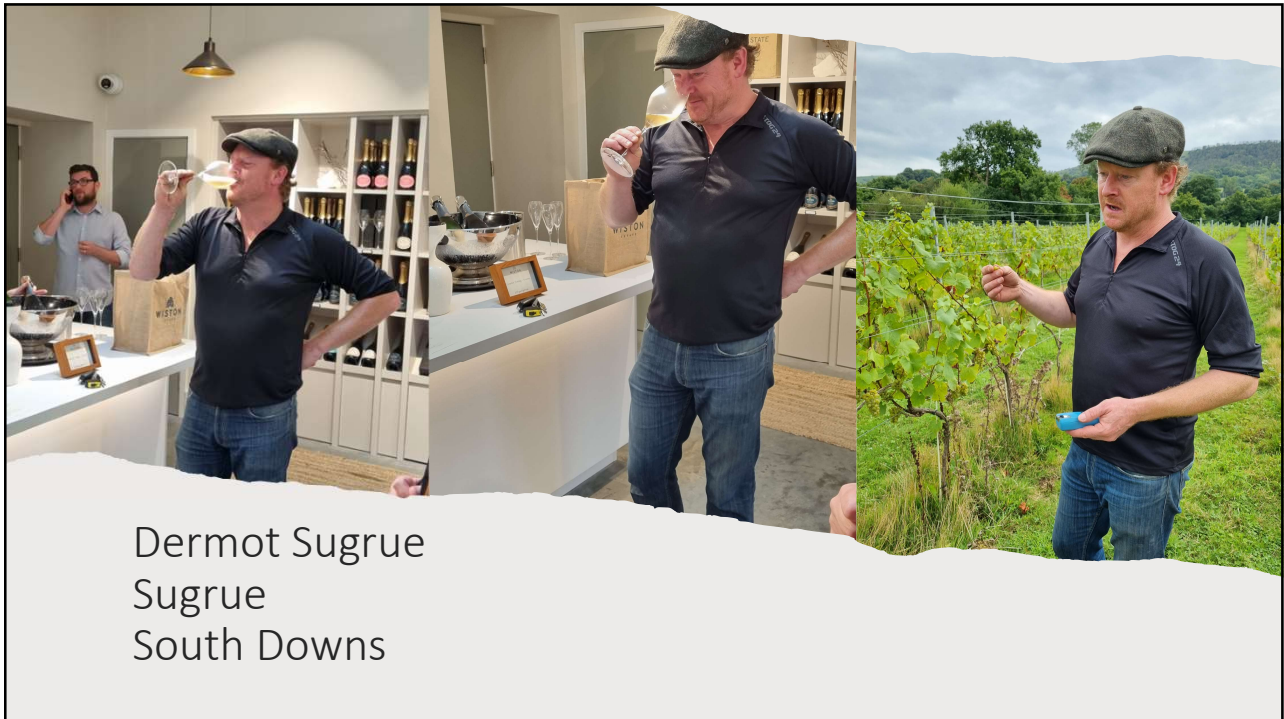
8

Sugrue South  
Downs  
Cuvée Boz  
Art.nr 56054

---



9



Dermot Sugrue  
Sugrue  
South Downs

10



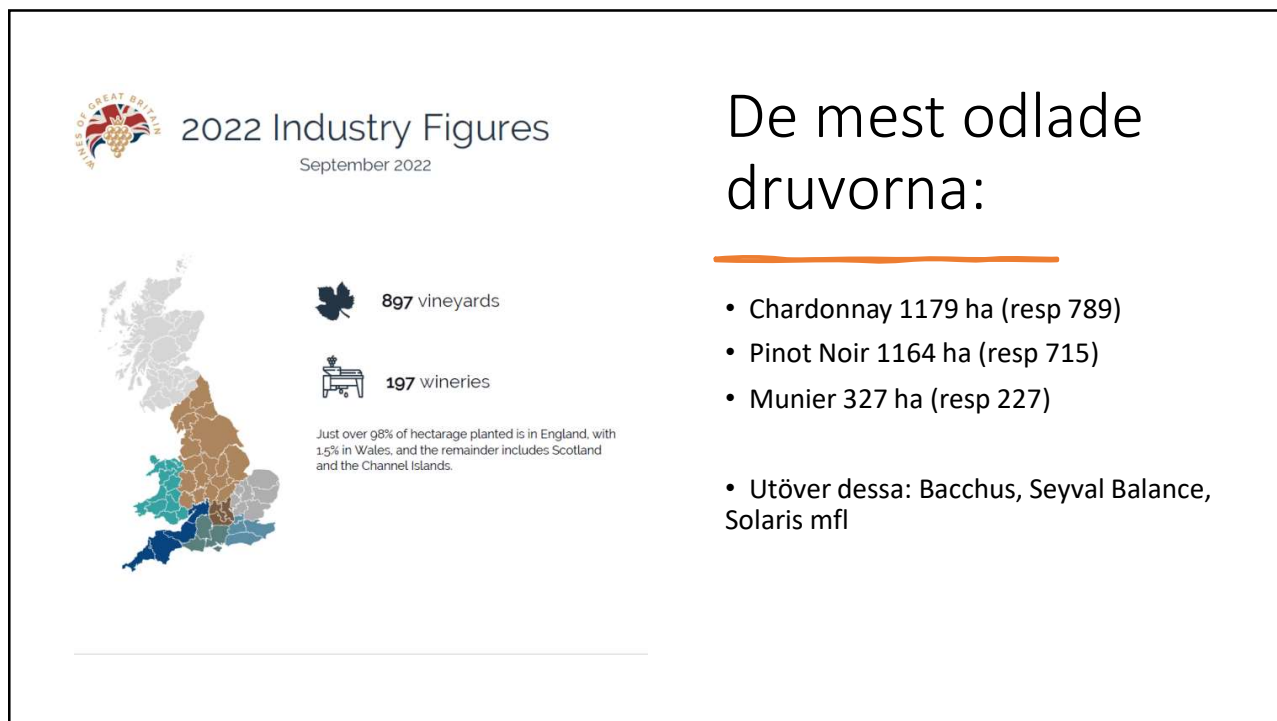
11



12



13



14

## Vinklassificeringar

- PDO – Protected Designation of Origin
- PGI – Protected Geographical Indication
- PDO Sussex – endast för mousserande viner
- Quality Sparkling wine – mousserande kvalitetsvin, innebär att vinet tillverkats enligt traditionell metod. Märkning på PDO- och PGI-viners etikett.
- Great British classic method – frivillig märkning, innebär att det är ett mousserande kvalitetsvin producerat i England eller Wales.



15



## Depot och Sur lie

- Depot: bottensats som bildas av döda jästceller under den andra jäsningen
- Sur lie kallas det när när vinet får ligga och mogna på jästfällningen

16



# Reumage

- Dâ – Pupitres
- Nu - gyropalettes

17



18

Gusbourne  
 Brut  
 Reserve  
 Art. Nr  
 50017

---



19



20



21



Wiston Estate

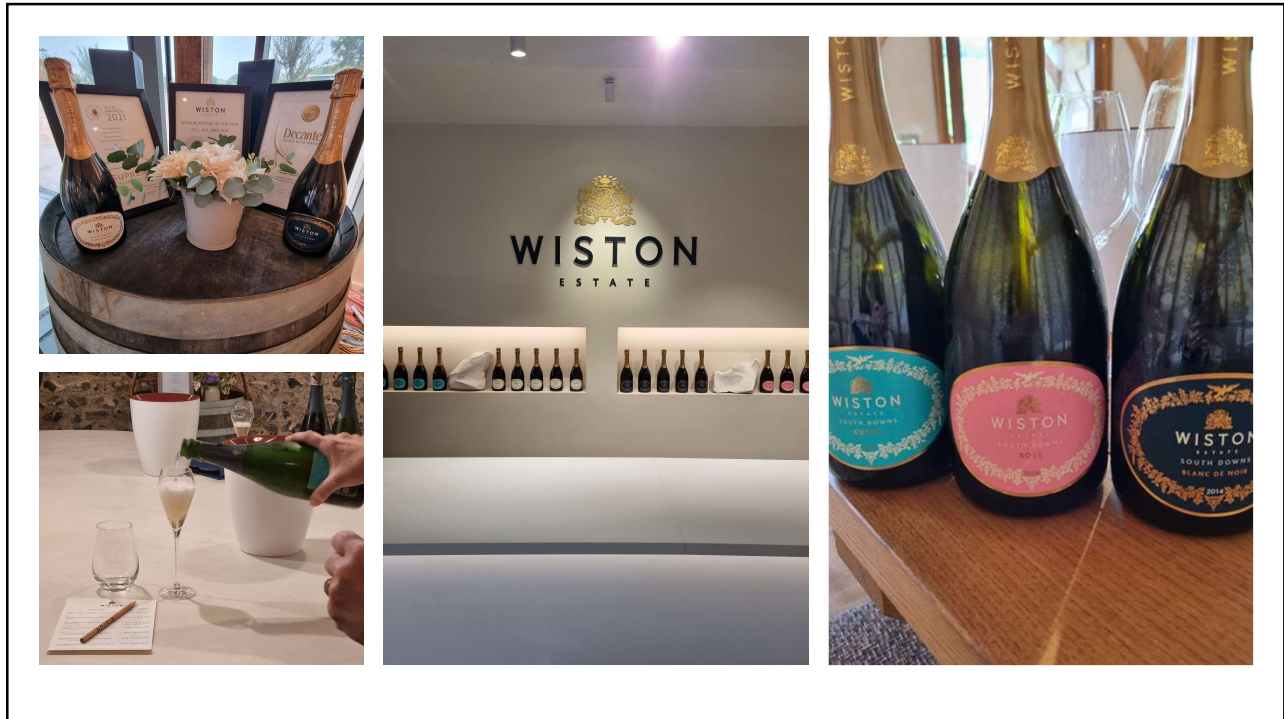
22



23



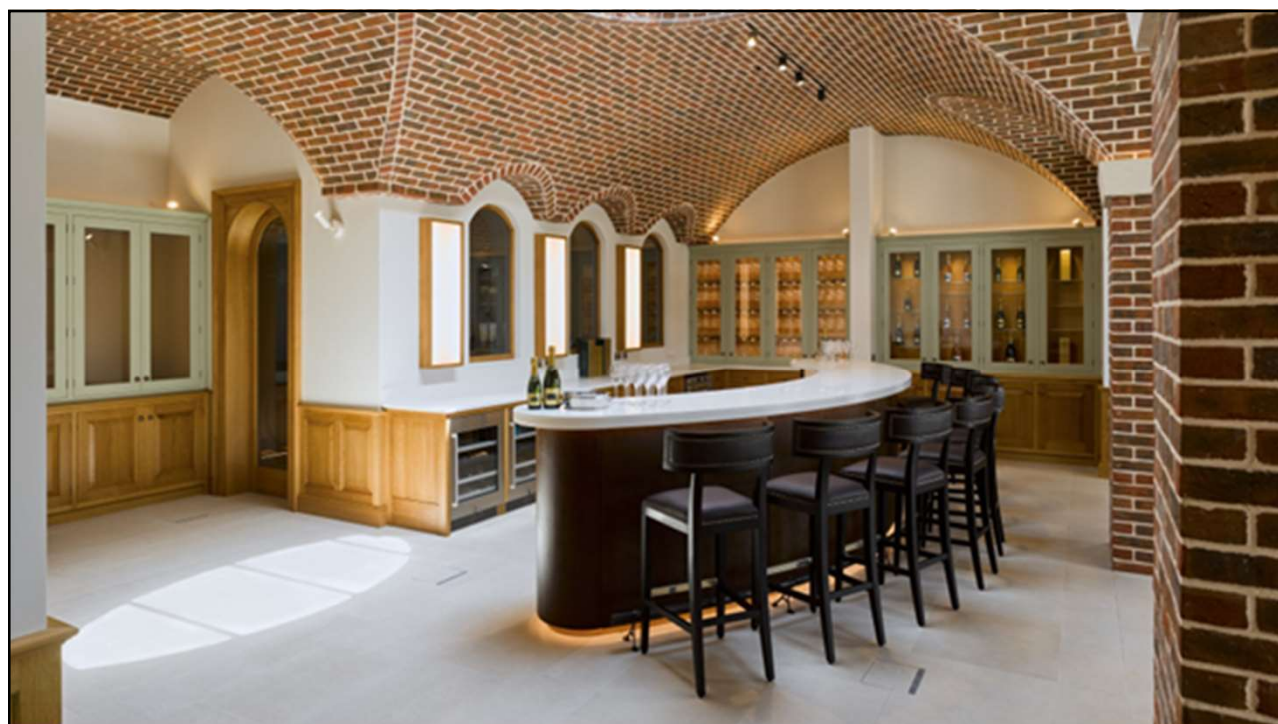
24



25



26



27

Exton Park  
Reserve  
Blend RB 32  
Brut  
Art.nr 95085

---



28



## Nyetimber

29



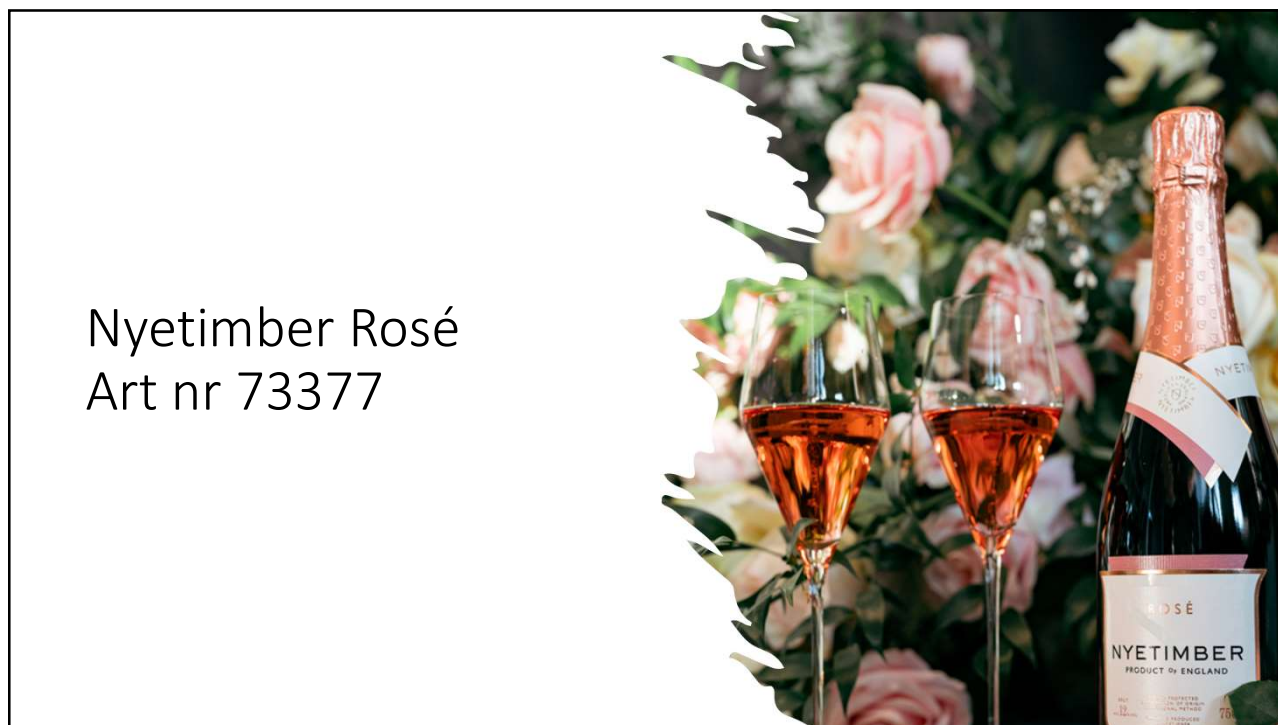
## Cherie Spriggs & Brad Greatrix

---

30



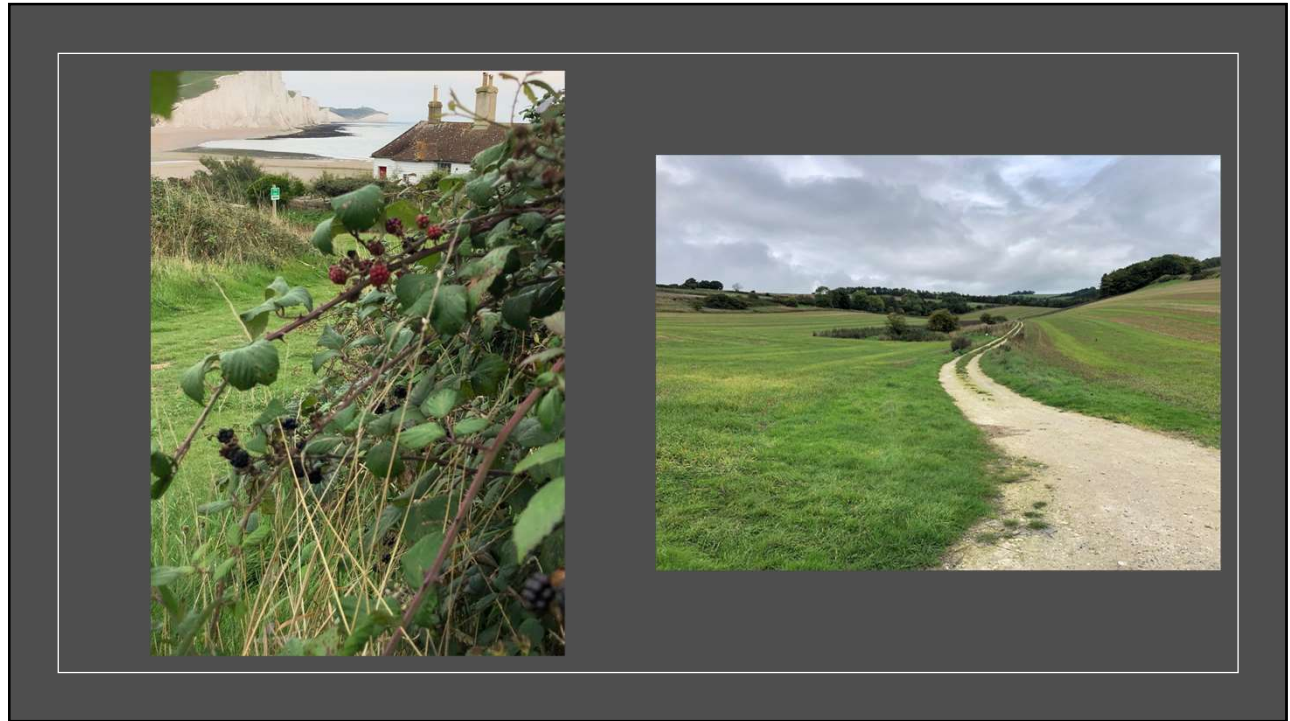
31



Nyetimber Rosé  
Art nr 73377

32





33



34



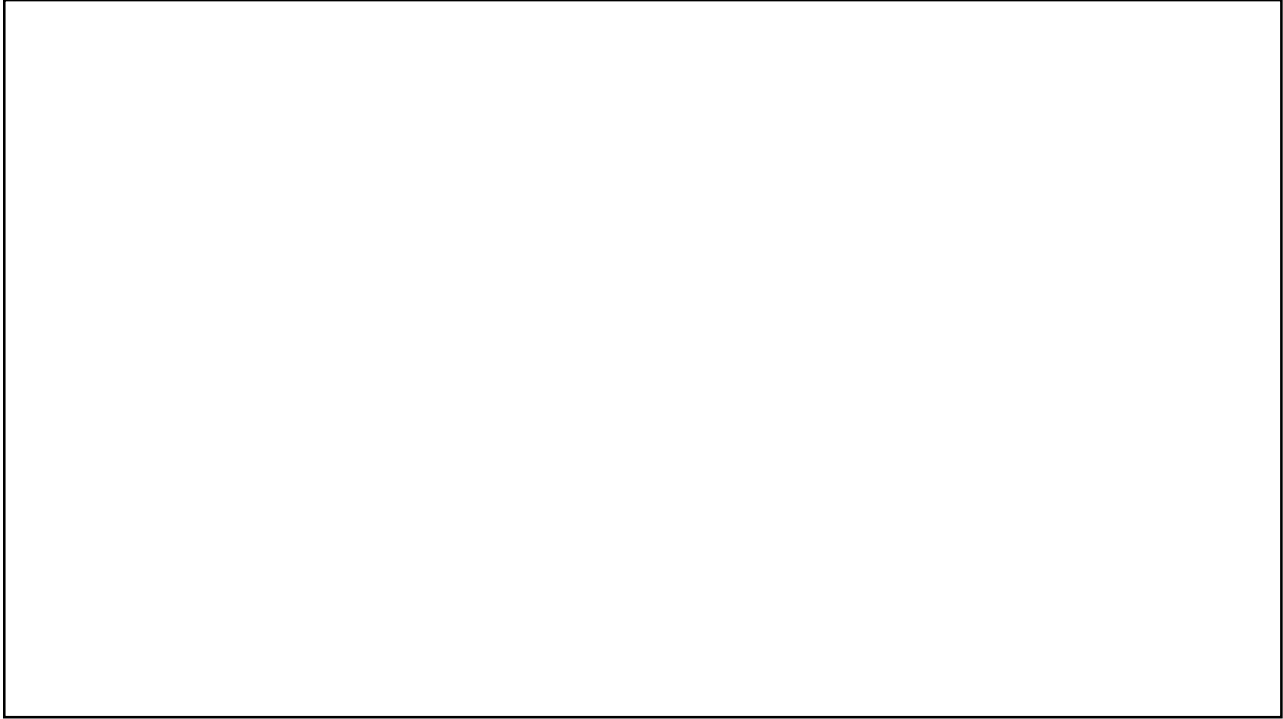
## South Downs National Park

35

### Kvällens viner:

1. Sugrue South Downs, Cuvée Boz 2015  
Art nr 56054, 749 kr
2. Gusbourne Brut Reserve, 2019  
Art nr 50017, 499 kr
3. Wiston Cuve Brut, 2015  
Art nr 54254, 599 kr
4. Exton Park, Reserve Blend RB 32 Brut  
Art nr 95085, 399 kr
5. Nyetimber Rosé  
Art nr 73377, 559 kr

36



37